

Lo Spraint



Margherita Bandini

La lontra marca molto il suo territorio, anche se le femmine, con prole ancora nelle tane, tendono a non marcare.

Gli spraint sono molto facili da riconoscere e classificare sia per la forma e contenuto che per il colore e l'ubicazione.

Appaiono come un insieme di squame e spine tenute assieme da un liquido viscoso che il più delle volte macchia il substrato sul quale viene deposto. La dimensione è variabile, con circa 2 cm di diametro e di forma cilindrica di diversa lunghezza. Normalmente possiede poca consistenza e si disgrega appena si asciuga, passando da un colore verde scuro (o rossiccio nel caso di alimentazione con l'alloctono gambero rosso della Louisiana *Procambarus clarkii*) ad un grigio chiaro. Conterrà spine e squame (ancora intere a causa della scarsa e grossolana masticazione) e esoscheletro di gambero (in aree dove questi sono abbondanti) - altri elementi sono eccezioni. L'odore è molto caratteristico, da pesce a crostaceo, manca del tipico odore "cattivo" di deiezione di carnivoro. Se osserviamo lo spraint sulla sabbia, questo può essere accompagnato dall'urina: nel maschio la macchia si troverà lontano dallo spraint, mentre nella femmina sarà sopra ed intorno. In altre occasioni, la marcatura consiste in una macchia gelatinosa scura chiamata "gel anale".

Gli spraint sono collocati sopra qualsiasi elemento che attiri l'attenzione, sia sulle sponde che all'interno del corso d'acqua (tronchi, rocce etc) utilizzando anche opere artificiali come ponti, muri di dighe, di contenimento etc.

Bisogna fare attenzione quando lo spraint ci sembra strano in quanto la somiglianza con quello di altri mustelidi ci può trarre in inganno - per distinguerli bisogna ricordare che l'escremento di martora o visone è ben formato, il contenuto completamente digerito e l'odore è acre e forte.



Spraint molto vecchio

Margherita Bandini



Spraint molto fresco

Margherita Bandini



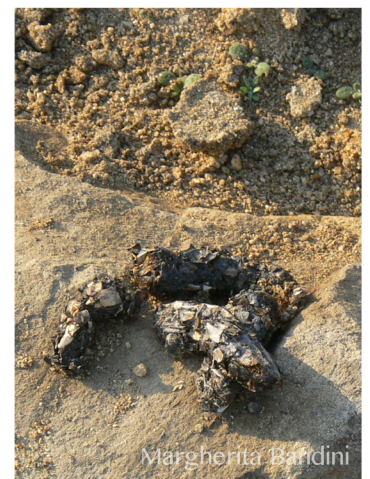
Gel Anale

Margherita Bandini



Spraint vecchio (sx) e spraint molto fresco (dx) con alto contenuto di gambero alloctono

Margherita Bandini



Margherita Bandini